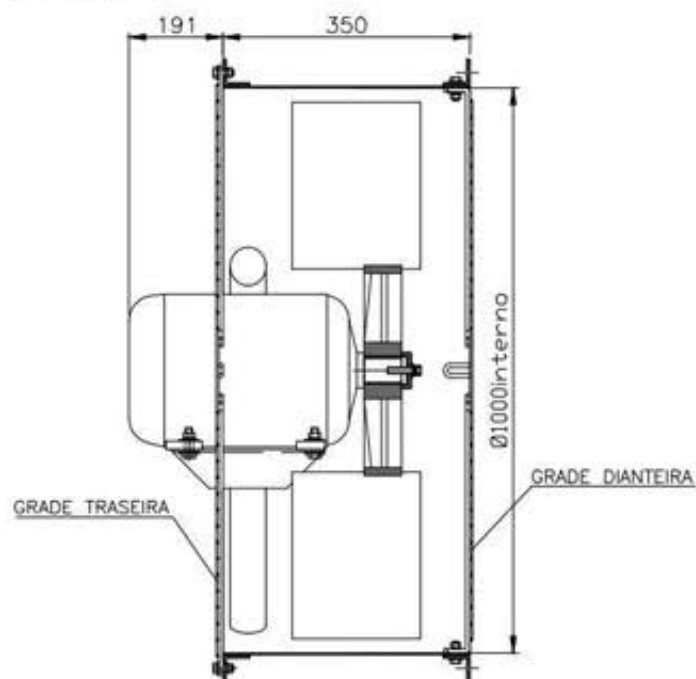


## Motoventilador MVQ1000T8

OBS. DESENHOS ILUSTRATIVOS



### Características

**Carcaça:** em aço carbono zincado a fogo  
**Hélice:** com cubo de alumínio fundido e 6 pás em aço carbono zincado  
**Temperatura admissível de trabalho:** -10°C a +40°C  
**Grades:** zincada a fogo  
**Vazão com descarga livre:** 8,5 m<sup>3</sup>/s  
**Motor:** 4,0HPT8P WEG  
**Classe de proteção do motor:** IP55  
**Rotação:** 885 rpm  
**Corrente:** 12,7/7,34/6,34A  
**Tensão:** 220/380/440V  
**Ruído:** 87dBA  
**OBS:** ABAS PARA FIXAÇÃO DE ACORDO COM A SOLICITAÇÃO PRÉVIA

Todos os valores registrados neste folheto estão sujeitos a alterações sob critério do fabricante sem prévio aviso.

**CÓPIA NÃO CONTROLADA**